

BL!NDMAN

TECHNISCHE FICHE

Secret Masses

IMPORTANT:

- Loges die op slot kunnen.
- Laatskomers kunnen niet meer binnen.
- Tijdens repetities dient in de zaal een volledige stilte te worden gerespecteerd.
- Duidelijke afspraken over permanentie en het sluiten van de zaal.
- De veiligheid van het technisch materiaal moet kunnen worden gegarandeerd.

ALGEMENE GEGEVENS

Regie	:	Eric Sleichim
Muziek	:	Byrd, Sleichim, Ligeti, Nas, Wright
Producent(en)	:	BL!NDMAN
Muzikanten:	:	4 zangers BL!NDMAN [vox] 4 saxofoons BL!NDMAN [sax]
Aantal technici gezelschap	:	2
Aantal technici theater	lossen	:3
	opbouw	:3 (1 video, 1 licht, 1 geluid)
	voorstelling	:3 (1 licht, 1 geluid, 1 scene)
	afbouw	:3
Duur voorstelling	:	1u10min
Pauze	:	Geen
Parking te voorzien voor	:	1 bestelwagen (Ford Transit) 4,8m 6,5m ³
Aankomsttijd techniek	:	10u
Voorziene opbouwtijd	:	6u
Voorziene afbouwtijd	:	2u
Aankomsttijd cast	:	16u

BLINDMAN

ALGEMEEN BEELD

Het podium is opgedeeld in 3 niveaus. Op de voorscène bevinden zich BLINDMAN [sax], op het volgende niveau BLINDMAN [vox]. Op het hoogste niveau staan 4 tafeltjes met daarop 4 dj-sets. Die worden met een camera gefilmd en op een scherm geprojecteerd die boven de musici hangt. Beiden zaken worden door het gezelschap meegebracht.

CHANGEMENTEN

Tijdens de voorstelling, na 30 min., dient een TV te worden opgerold door iemand van de zaal. De TV wordt gemonteerd op een hondje en is verbonden met een DVD speler. De tv wordt van het zijtoneel naar het midden van het voortoneel gebracht, daarna wordt de dvd gestart. Deze stappen gebeuren op cue van het gezelschap en via intercom.

BLINDMAN

MATERIAAL

Organisator

Geluid

Speakers

FOH: 2 speakers met aangepaste cross-over en versterkers + subs (type: d&b of gelijkwaardig)
4 monitors op 3 sends

Mengtafel

Mimumum 24/4/2 met phantom power (type: midas, soundcraft, yamaha)
In de zaal plaatsen
Stereo EQ 33 bands (type: APEX)
Reverb (type: Lexicon PCM 80)

Micro's

4 condensator microfoons

Licht

Console

Type adb mentor (of gelijkwaardig)
In de zaal plaatsen, naast geluidsregie

Licht

Zie lichtplan in bijlage

Video

Projector min 4500 Ansi-lumen (met bnc aansluiting) + bnc kabel van camera (scène tot projector)
1 TV (beeldbuis, min. 33 inch)
1 DVD speler (staat op zijtoneel en wordt aangesloten op TV)
2 steels (2m) met harpen voor de bevestiging van het projectiescherm (BLINDMAN)

Podium

8 stoelen zonder armleuning
5 pupiters met vol zwart blad + licht
6 practicabels (4 op 80cm, 2 op 40) + trapjes (1 op 80cm, 2 op 40)

BL!NDMAN

Bl!ndman

Geluid

4 zender ontvangers Shure + WH50T
4 turntables + mixing desks
DI rack

Licht

4 Phillinea Philips
4 tafel-lampjes

Video

1 Projectiescherm (6m op 1,5m)
Camera Canon voor captatie turntables

Podium

Hondje en spanriem voor de bevestiging van de TV
4 tafeltjes voor turntables

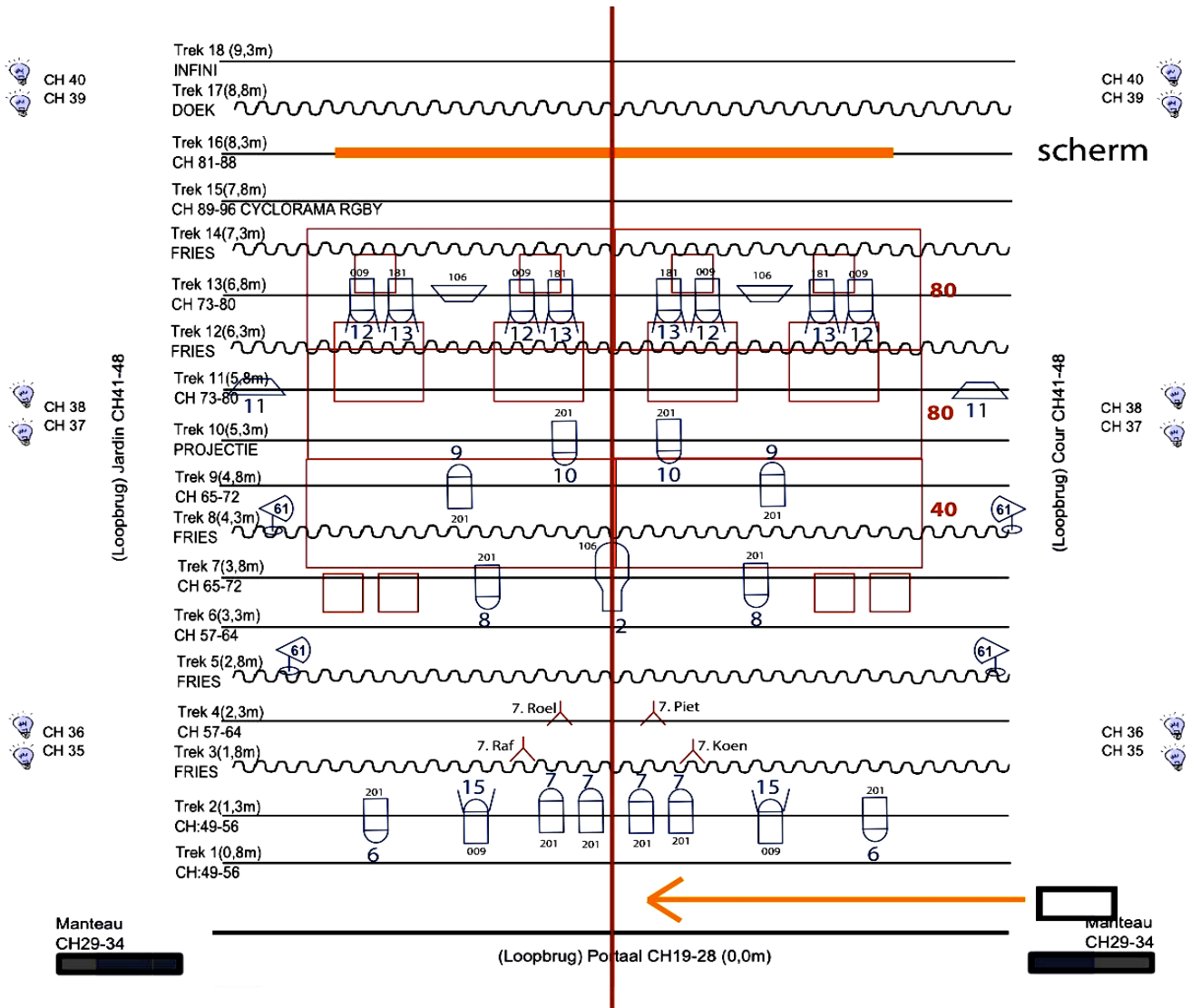
CONTACT

Technisch coördinator: Brecht Beuselinck +32 476440126 brecht@blindman.be
Productieleiding: Jonas De Roover +32 485 30 98 01 jonas@blindman.be

BLINDMAN

BIJLAGEN Lichtplan

BLINDMAN - SECRET MASSES CC'T SCHALIKEN - HERENTALS



Nis jardin CH13-18

Shutter 101
Zaallicht 102

